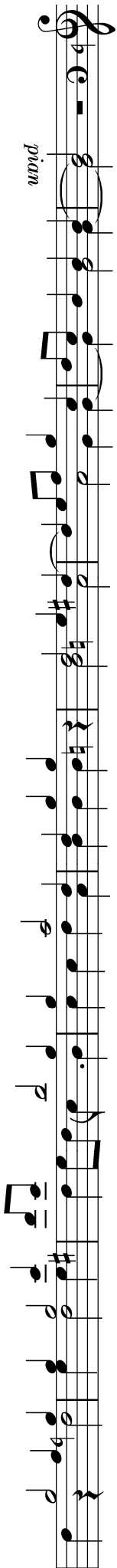


CORO I  
1. Stimme  
(Trompete, Violine)

Giovanni Gabrieli

SONATA  
PIAN' E FORTE



Edition Pian e forte

[www.pian-e-forte.de](http://www.pian-e-forte.de)

107503

Giovanni Gabrielis Sonate *Pian e Forte* entstammt seinen *Symphoniae Sacrae* von 1597. Sie ist in mehrfacher Hinsicht bemerkenswert:

Erstens ist die Instrumentation für alle Stimmen angegeben, was damals nicht üblich war, denn eine instrumentalspezifische Kompositionsweise war erst im Entstehen. Die Stimmen sind mit „*alla quarta bassa*“ bezeichnet, womit wahrscheinlich aber nicht gemeint ist, daß sie eine Quarte tiefer klingen sollen als notiert, sondern daß die Stimmen bereits transponiert wurden, also klingend notiert sind, denn andernfalls würde der Gesamtklang sehr baßlastig, und die Violine des zweiten Chores läge ungewöhnlich tief. Selbst in der notierten Höhe ist mit der Violine sicherlich eine Viola gemeint, denn der tiefste Ton der Stimme (Takt 27) ist das kleine *d*.

Zweitens ist das Werk das erste bekannte im Druck erschienene Musikstück, daß mit dynamischen Vorschriften versehen ist. Scheinbar benutzt es dabei eine „Terassendynamik“, die für Alte Musik typisch sein soll. Betrachtet man jedoch z. B. Takt 62ff, so kann man durchaus annehmen, daß hier nicht nur die beiden Lautstärkegrade *pian* und *forte* anzuwenden sind, sondern vom anfänglichen *forte* zum *piano* in Takt 64 ein *decrescendo* zu machen ist, denn anders ist die Stelle kaum überzeugend zu spielen.

Die Notation der Notenwerte wurde hier an moderne Schreibweise angepaßt und die Partitur zugunsten der Übersichtlichkeit in Klavierschreibweise dargestellt. Das Stück kann nicht nur in der Originalbesetzung, sondern in jeder anderen Bläser- oder Streicherkombination gespielt werden. Den acht Stimmenauszügen sind entsprechende Alternativfassungen beigelegt:

#### Coro I:

Stimme 1: **Trompete** in B, Violine

Stimme 2: Trompete in B, **Posaune**, Horn in F, Violine

Stimme 3: **Posaune**, Horn in F, Viola

Stimme 4: **Posaune**, Horn in F, Tuba, Violoncello

#### Coro II

Stimme 1: Posaune, Horn in F, Violine, **Viola**

Stimme 2: **Posaune**, Horn in F, Viola

Stimme 3: **Posaune**, Horn, Tuba, Viola, Violoncello

Stimme 4: **Posaune**, Tuba, Violoncello, Kontrabaß

## SONATA PIAN' E FORTE

aus *Symphoniae Sacrae* (1597)

Giovanni Gabrieli

CORO I  
Trompete in B

*pian*

8 11 *forte*

27 *pian*

33 *pian* *forte*

43 *pian* *forte*

52 *pian* *forte*

60 *pian* *forte* *pian*

67 *forte* *pian* *forte*

74

## SONATA PIAN' E FORTE

aus *Symphoniae Sacrae* (1597)

Giovanni Gabrieli

CORO I  
Violine

*pian*

8

11

*forte*

27

*pian*

33

*pian* *forte*

43

*pian* *forte*

52

*pian* *forte*

60

*pian* *forte* *pian*

67

*forte* *pian* *forte*

74