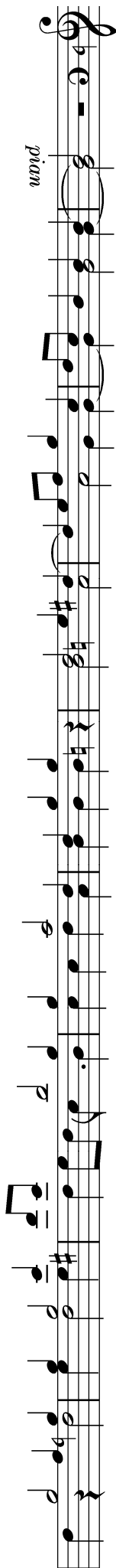


CORO II  
Stimme 3  
(Horn, Posaune, Tuba, Viola, Violoncello)

Giovanni Gabrieli

SONATA  
PIAN' E FORTE



Edition Pian e forte

[www.pian-e-forte.de](http://www.pian-e-forte.de)

107503



Giovanni Gabriellis Sonate *Pian e Forte* entstammt seinen *Symphoniae Sacrae* von 1597. Sie ist in mehrfacher Hinsicht bemerkenswert:

Erstens ist die Instrumentation für alle Stimmen angegeben, was damals nicht üblich war, denn eine instrumentalspezifische Kompositionsweise war erst im Entstehen. Die Stimmen sind mit „*alla quarta bassa*“ bezeichnet, womit wahrscheinlich aber nicht gemeint ist, daß sie eine Quarte tiefer klingen sollen als notiert, sondern daß die Stimmen bereits transponiert wurden, also klingend notiert sind, denn andernfalls würde der Gesamtklang sehr baßlastig, und die Violine des zweiten Chores läge ungewöhnlich tief. Selbst in der notierten Höhe ist mit der Violine sicherlich eine Viola gemeint, denn der tiefste Ton der Stimme (Takt 27) ist das kleine *d*.

Zweitens ist das Werk das erste bekannte im Druck erschienene Musikstück, daß mit dynamischen Vorschriften versehen ist. Scheinbar benutzt es dabei eine „Terassendynamik“, die für Alte Musik typisch sein soll. Betrachtet man jedoch z. B. Takt 62ff, so kann man durchaus annehmen, daß hier nicht nur die beiden Lautstärkegrade *pian* und *forte* anzuwenden sind, sondern vom anfänglichen *forte* zum *piano* in Takt 64 ein *decrescendo* zu machen ist, denn anders ist die Stelle kaum überzeugend zu spielen.

Die Notation der Notenwerte wurde hier an moderne Schreibweise angepaßt und die Partitur zugunsten der Übersichtlichkeit in Klavierschreibweise dargestellt. Das Stück kann nicht nur in der Originalbesetzung, sondern in jeder anderen Bläser- oder Streicherkombination gespielt werden. Den acht Stimmenauszügen sind entsprechende Alternativfassungen beigelegt:

#### Coro I:

Stimme 1: **Trompete** in B, Violine

Stimme 2: Trompete in B, **Posaune**, Horn in F, Violine

Stimme 3: **Posaune**, Horn in F, Viola

Stimme 4: **Posaune**, Horn in F, Tuba, Violoncello

#### Coro II

Stimme 1: Posaune, Horn in F, Violine, **Viola**

Stimme 2: **Posaune**, Horn in F, Viola

Stimme 3: **Posaune**, Horn, Tuba, Viola, Violoncello

Stimme 4: **Posaune**, Tuba, Violoncello, Kontrabaß

## SONATA PIAN' E FORTE

aus *Symphoniae Sacrae* (1597)

Giovanni Gabrieli

13

Horn in F *pian*

19

26 *forte* 2

34 *pian* *forte*

43 *pian*

50 *forte* 2 *pian* *forte*

60 *forte* *pian* *forte* *pian*

67 *forte* *pian* *forte*

74

## SONATA PIAN' E FORTE

aus *Symphoniae Sacrae* (1597)

Giovanni Gabrieli

Posaune  
Tuba  
Violoncello

13

*pian*

Detailed description: This block contains the first line of music, measures 13 to 18. It is written in bass clef with a key signature of one flat (B-flat) and a 4/4 time signature. The music begins with a whole rest for 13 measures, followed by a melodic line starting on a half note G2, moving through A2, B2, C3, D3, E3, F3, G3, A3, B3, C4, D4, E4, F4, G4, A4, B4, C5, and ending with a quarter rest. The dynamic marking *pian* is placed below the staff.

19

Detailed description: This block contains measures 19 to 25. The music continues from the previous line, starting with a quarter note G3, followed by eighth notes A3, B3, C4, D4, E4, F4, G4, A4, B4, C5, and ending with a quarter rest. The dynamic marking *pian* is implied from the previous line.

26

*forte*

2

Detailed description: This block contains measures 26 to 33. The music starts with a quarter note G3, followed by eighth notes A3, B3, C4, D4, E4, F4, G4, A4, B4, C5, and ends with a quarter rest. The dynamic marking *forte* is placed below the staff. A measure rest for 2 measures is indicated above the staff at the end of the line.

34

*pian*

*forte*

Detailed description: This block contains measures 34 to 42. The music starts with a quarter note G3, followed by eighth notes A3, B3, C4, D4, E4, F4, G4, A4, B4, C5, and ends with a quarter rest. The dynamic marking *pian* is placed below the staff, and *forte* is placed below the staff at the end of the line.

43

*pian*

Detailed description: This block contains measures 43 to 49. The music starts with a quarter note G3, followed by eighth notes A3, B3, C4, D4, E4, F4, G4, A4, B4, C5, and ends with a quarter rest. The dynamic marking *pian* is placed below the staff.

50

*forte*

*pian*

2

Detailed description: This block contains measures 50 to 58. The music starts with a quarter note G3, followed by eighth notes A3, B3, C4, D4, E4, F4, G4, A4, B4, C5, and ends with a quarter rest. The dynamic marking *forte* is placed below the staff, and *pian* is placed below the staff at the end of the line. A measure rest for 2 measures is indicated above the staff at the end of the line.

59

*forte*

*forte*

*pian*

*forte*

*pian*

Detailed description: This block contains measures 59 to 65. The music starts with a quarter note G3, followed by eighth notes A3, B3, C4, D4, E4, F4, G4, A4, B4, C5, and ends with a quarter rest. The dynamic markings *forte*, *forte*, *pian*, *forte*, and *pian* are placed below the staff at various points.

66

*forte*

*pian*

*forte*

Detailed description: This block contains measures 66 to 72. The music starts with a quarter note G3, followed by eighth notes A3, B3, C4, D4, E4, F4, G4, A4, B4, C5, and ends with a quarter rest. The dynamic markings *forte*, *pian*, and *forte* are placed below the staff at various points.

73

Detailed description: This block contains measures 73 to 78. The music starts with a quarter note G3, followed by eighth notes A3, B3, C4, D4, E4, F4, G4, A4, B4, C5, and ends with a quarter rest. The dynamic marking *pian* is implied from the previous line.

## SONATA PIAN' E FORTE

aus *Symphoniae Sacrae* (1597)

Giovanni Gabrieli

Viola

13

*pian*

20

*forte*

27

*pian*

35

*forte* *pian*

44

51

*forte* *pian* *forte*

61

*forte* *pian* *forte* *pian* *forte*

68

*pian* *forte*

74